

Investor : Obec Motešice

**RODINNÉ DOMY
HORNÉ MOTEŠICE**

Pri škole

NOVÝ STAVEBNÝ OBVOD

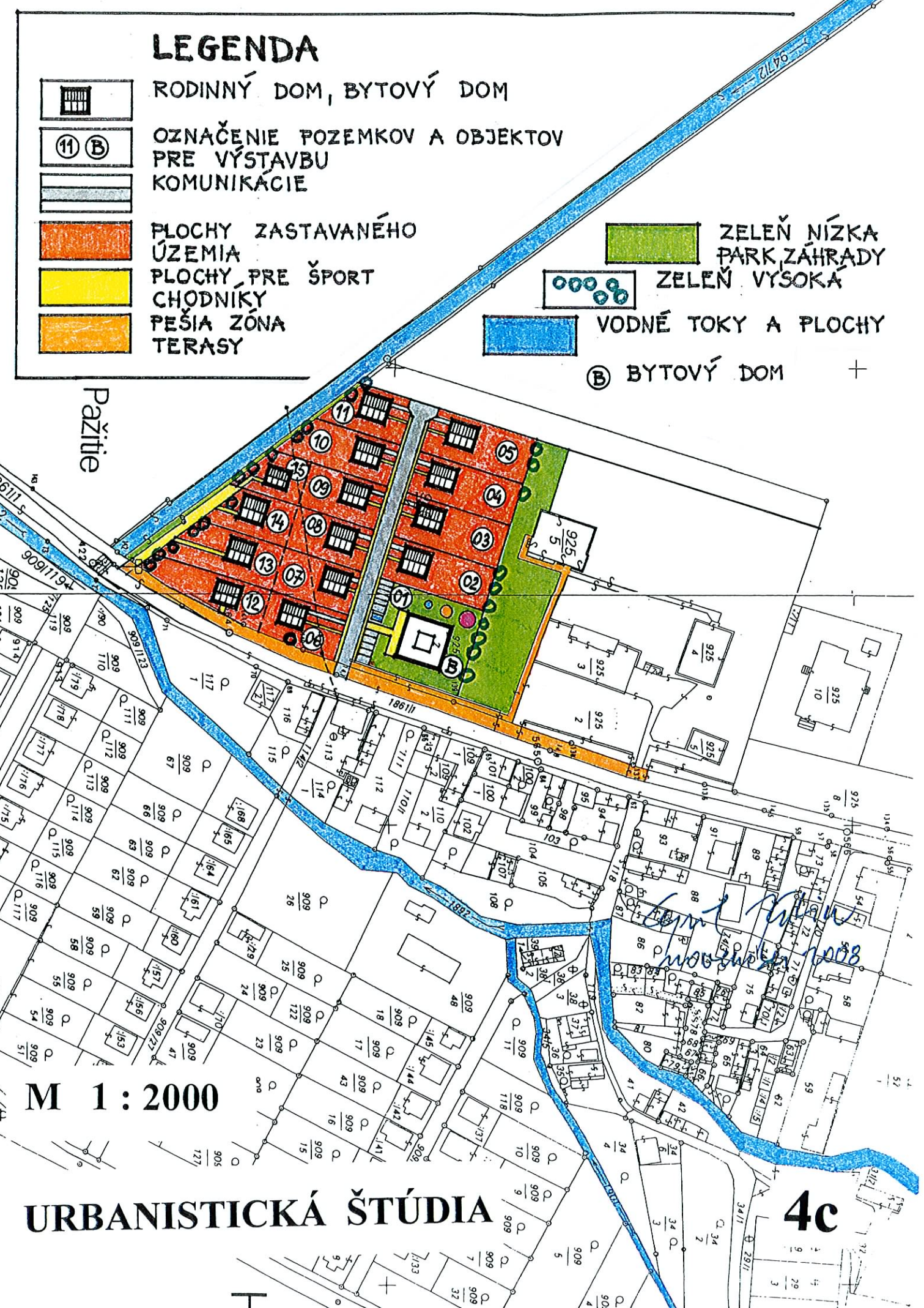
**KOMPLEXNÝ
URBANISTICKÝ NÁVRH**

Spracovatelia : **Ing. arch. Cyril Kubica**
 Mgr. Branislav Cvacho

Miesto stavby : **Machnáčska, Motešice**

Dátum spracovania : **december 2008**

ÍDEOVÝ ZÁMER



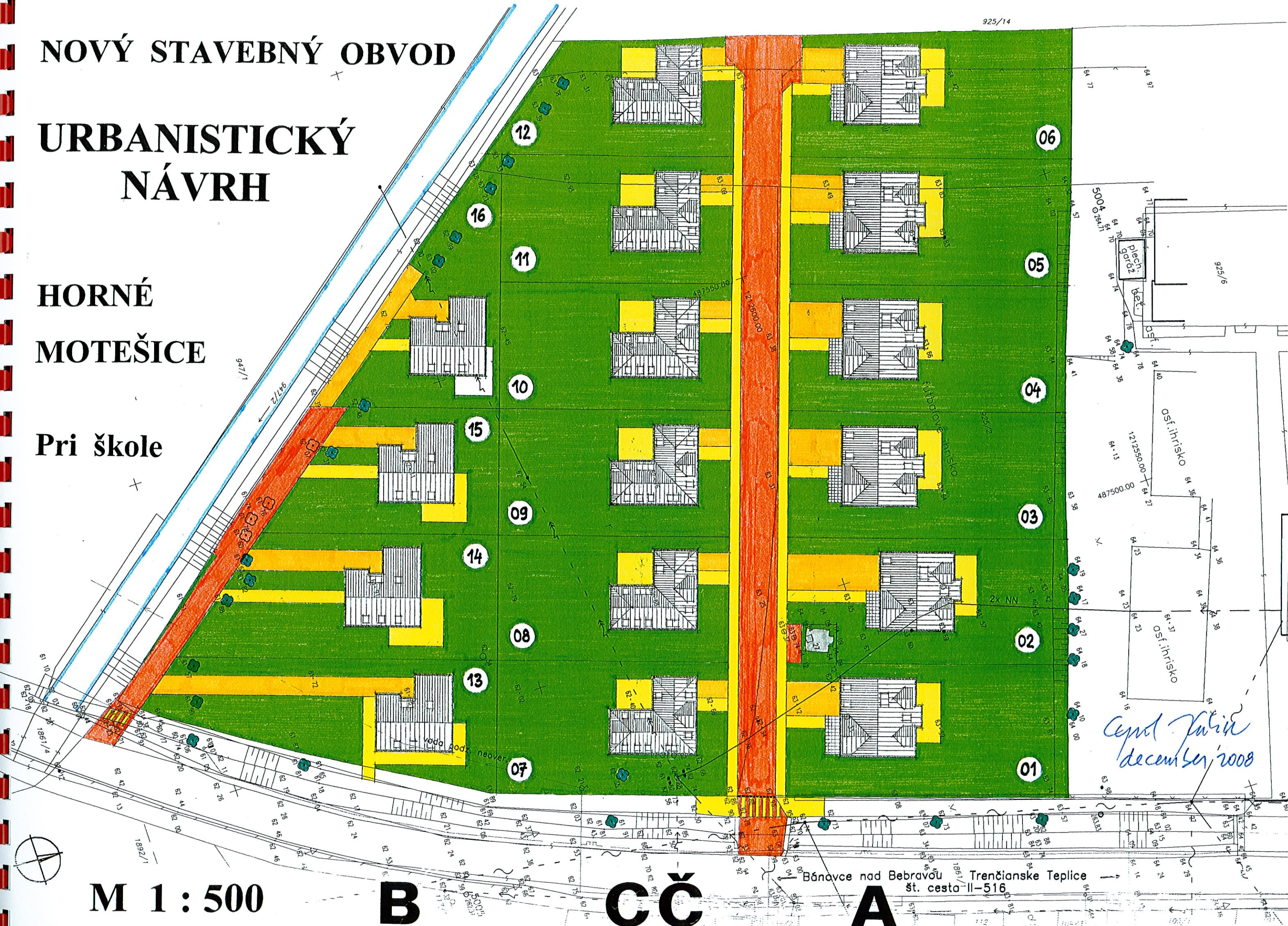
NAVRHOVANÝ STAV

NOVÝ STAVEBNÝ OBVOD

URBANISTICKÝ NÁVRH

HORNÉ MOTEŠICE

Pri škole



M 1 : 500

B

CČ

A

Bánovce nad Bebravou Trenčianske Teplice št. cesta II-516

*Cepel Jurin
december 2008*

PRÍLOHY

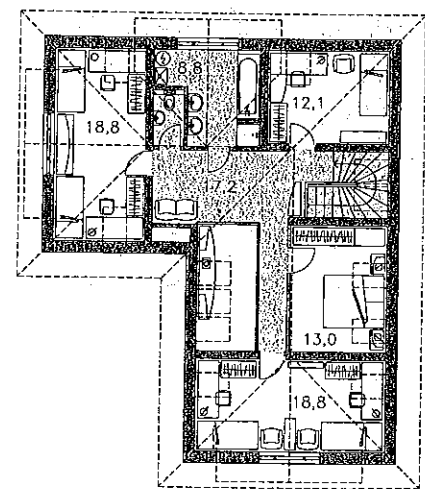
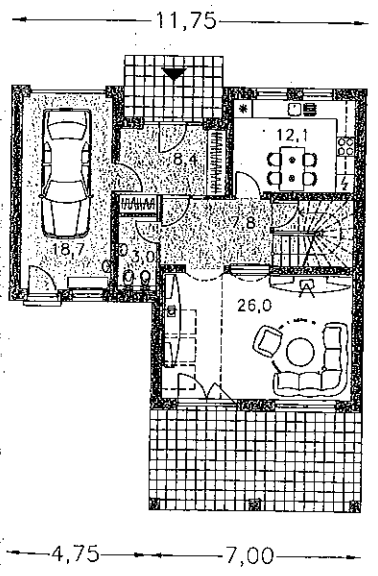


BUNGALOV 94

EUROLINE SLOVAKIA S.R.O. **C** SLOVAKIA S.R.O.

PRÍZEMIE [plocha 83.0 m²]

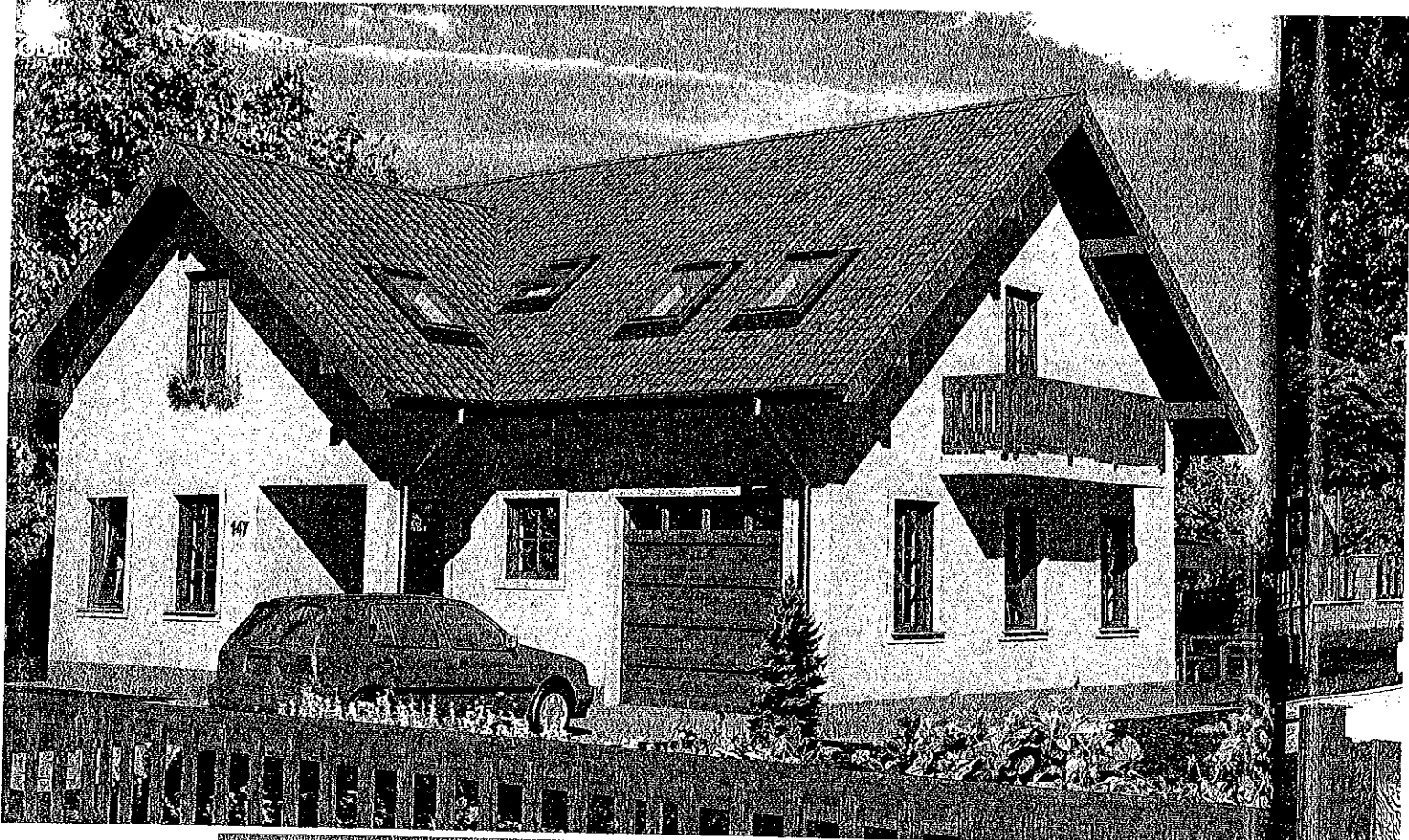
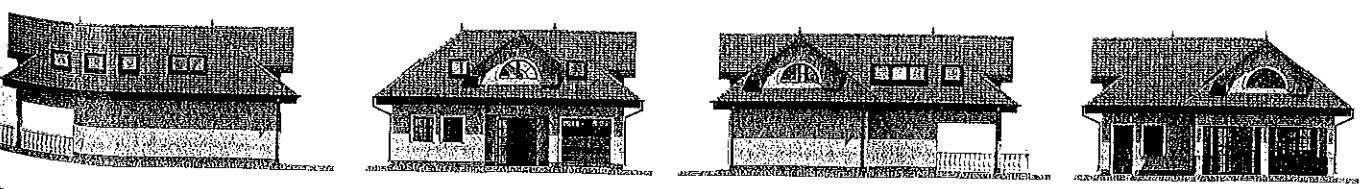
POSCHODIE [plocha 90.4 m²]



obytné miestnosti	5
zastavaná plocha	129.5 m ²
obostavaný priestor	756.6 m ³
celková úžitková plocha	154.4 m ²
celková obytná plocha	88.4 m ²
podlahová plocha	154.4 m ²
výška hrebeňa strechy od ±0	6.815 m
sklon strechy	38°

BUNGALOV 94 • dom strednej veľkostnej kategórie • vhodný do dvojpodlažnej okolitej zástavby na rovinatý alebo mierne svahovitý terén • svojimi vnútornými priestormi plne uspokojí nároky na bývanie 6-7-člennej rodiny • prízemie slúži ako denná časť, podkrovia ako nočná časť domu • výhodou objektu sú plne bočné steny umožňujúce osadiť objekt aj na úzke stavebné parcely • kladom riešenia prízemnia objektu je priestorová vstavaná garáž s priamym vstupom do rodinného domu a v zadnej časti s východom do exteriéru • obývacia izba s halou prízemnia a halou podkrovia tvorí otvorený veľkopiesťor • v podkroví sa nachádzajú 4 obytné izby, komfortne riešená kúpeľňa a samostatné WC • reprezentatívny prvok podkrovia tvorí presvetlená galéria s príchodom do obýpacej izby prízemnia • po malých technických úpravách je možné prekryť terasu prízemnia zrealizovať ako zimnú záhradu • • •

BUNGALOV 94



DOMINANT 147

EUROLINE SLOVAKIA S.R.O. **Č** SLOVAKIA S.R.O.

obytné miestnosti	5
zastavaná plocha	122.6 m ²
obostavaný priestor	765.6 m ³
celková úžitková plocha	164.9 m ²
celková obytná plocha	92.2 m ²
podlahová plocha	164.9 m ²
výška hrebeňa strechy od ±0	7.550 m
sklon strechy	38°

DOMINANT 147 • poschodový dom strednej veľkostnej kategórie s obytným podkrovím, bez podpivničenia • vhodný do dvojpodlažnej okolitej zástavby • svojimi vnútornými priestormi uspokojí nároky na komfortné bývanie 5 člennej rodiny • izba na prízemí (po malej úprave prístupná z exteriéru) môže slúžiť ako kancelária, pracovňa, hosťovská miestnosť, prípadne izba pre člena rodiny so zníženou pohyblivosťou • atraktívne optické prepojenie obýpacej izby, jedálne, kuchyne a schodiska vytvára veľkopiesťor • dispozičným riešením je vhodné rozdelená denná a nočná časť domu • rodičovská spálňa na poschodí je vybavená samostatným hygienickým zázemím • vhodný na rovinatý, prípadne mierne svahovitý terén • súčasťou rodinného domu je aj vstavaná garáž • • •

PRÍZEMIE [plocha 98.4 m²]

POSCHODIE [plocha 87.2 m²]

