

**Investor : Obec Motešice**

---

**RODINNÉ A BYTOVÉ  
DOMY**

**HORNÉ MOTEŠICE**

**Pri škole**

**URBANISTICKÁ ŠTÚDIA**

---

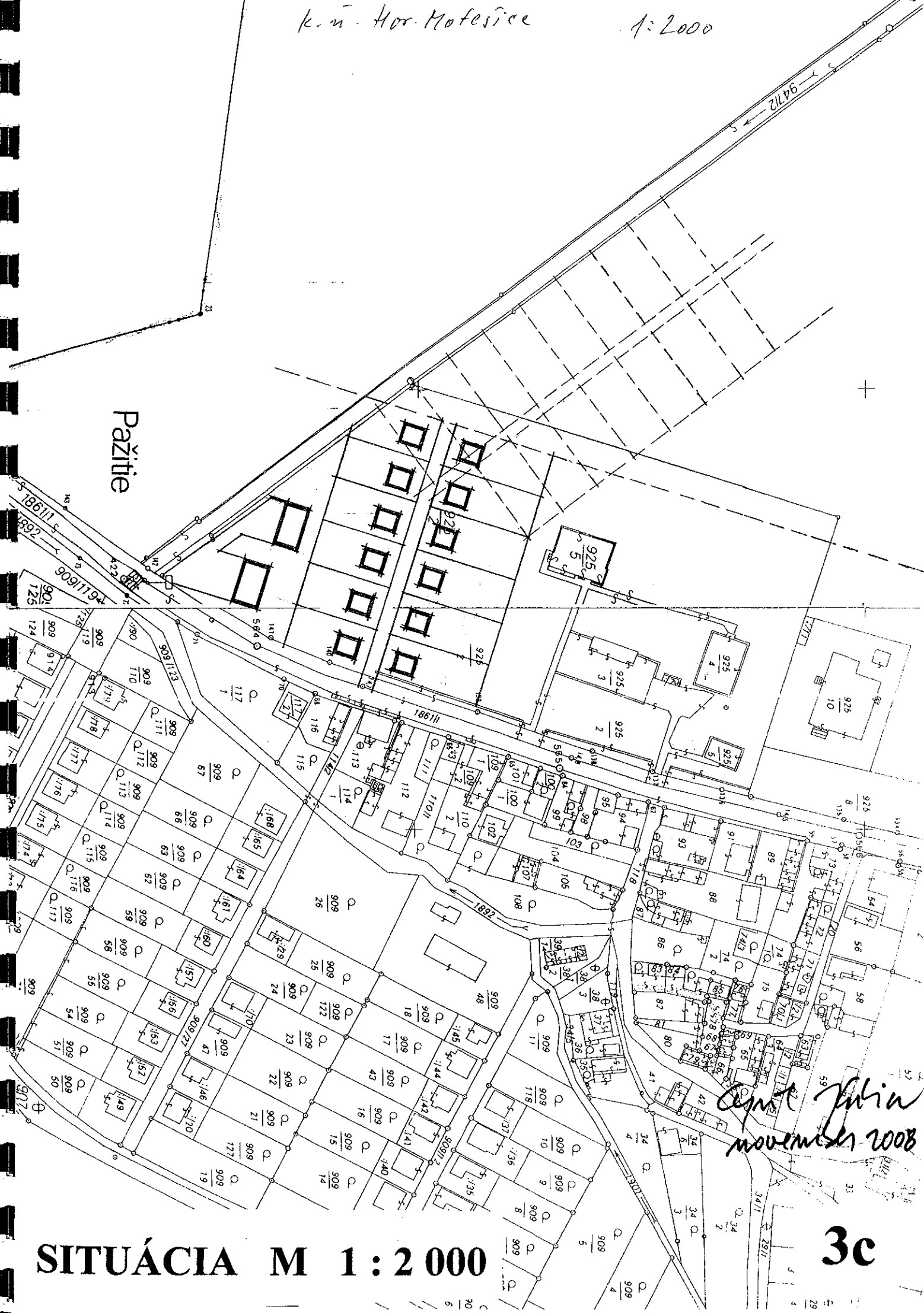
**Spracovatelia :           Ing. arch. Cyril Kubica  
                                  Mgr. Branislav Cvacho**

**Miesto stavby :           Machnáčska, Motešice**

**Dátum spracovania : november 2008**

# ÍDEOVÝ ZÁMER

Pažitie



Opisť J. J. J.  
november 2008

Požite



*Cent. Rubin  
November 2008*

M 1 : 2 0 0 0

4c

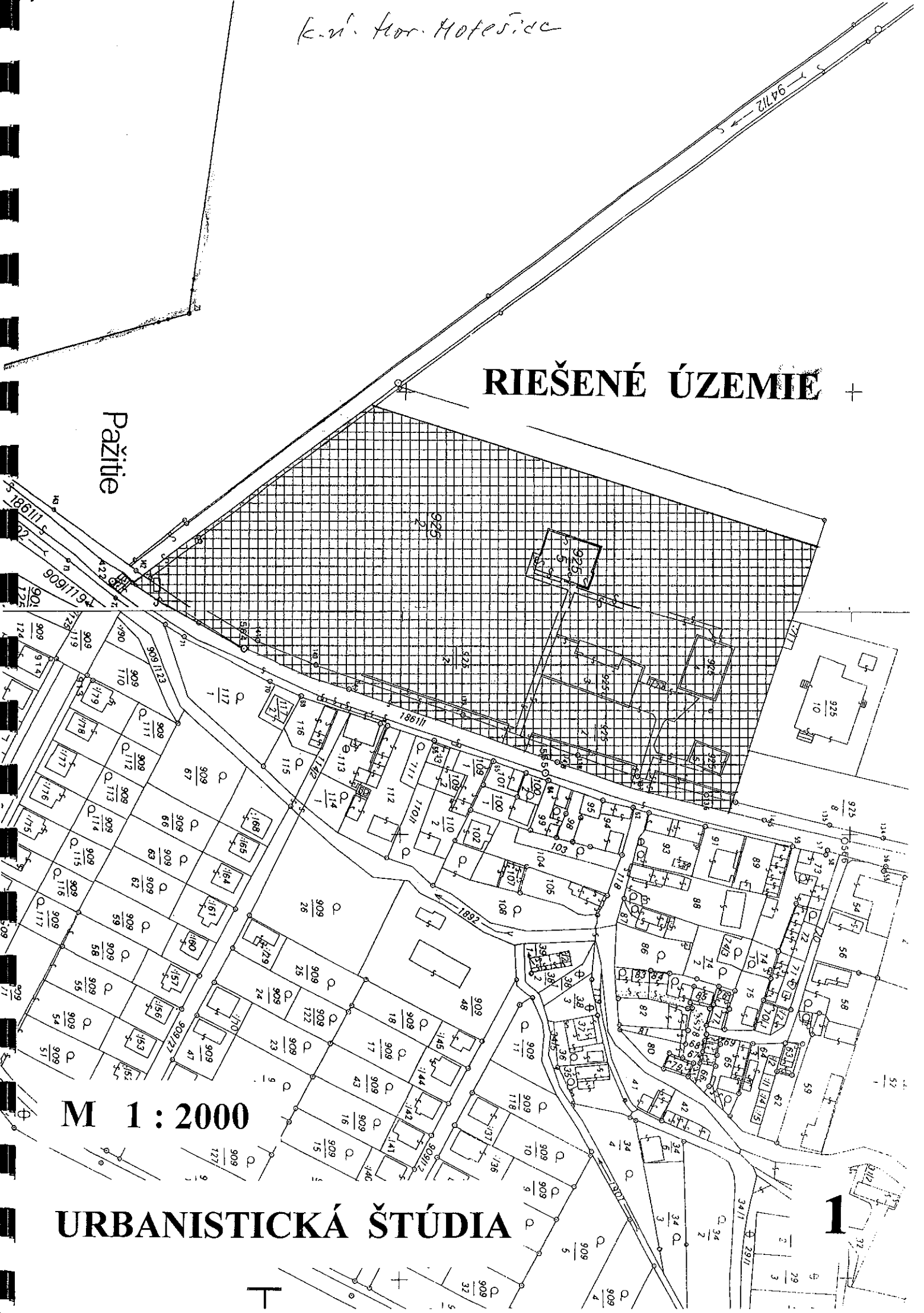
H

**NAVRHOVANÝ STAV**

K. n. Hor. Hoteside

# RIEŠENÉ ÚZEMIE +

Pažite



M 1 : 2000

URBANISTICKÁ ŠTÚDIA

1

# VARIANTA č. 1

# LEGENDA



RODINNÝ DOM, BYTOVÝ DOM



OZNAČENIE POZEMKOV A OBJEKTŮ  
PRE VÝSTAVBU  
KOMUNIKÁCIE



PLOCHY ZASTAVANÉHO  
ÚZEMIA



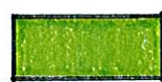
PLOCHY PRE ŠPORT



CHODNÍKY



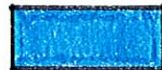
PEŠIA ZÓNA  
TERASY



ZELEŇ NÍZKA  
PARK, ZÁHRADY

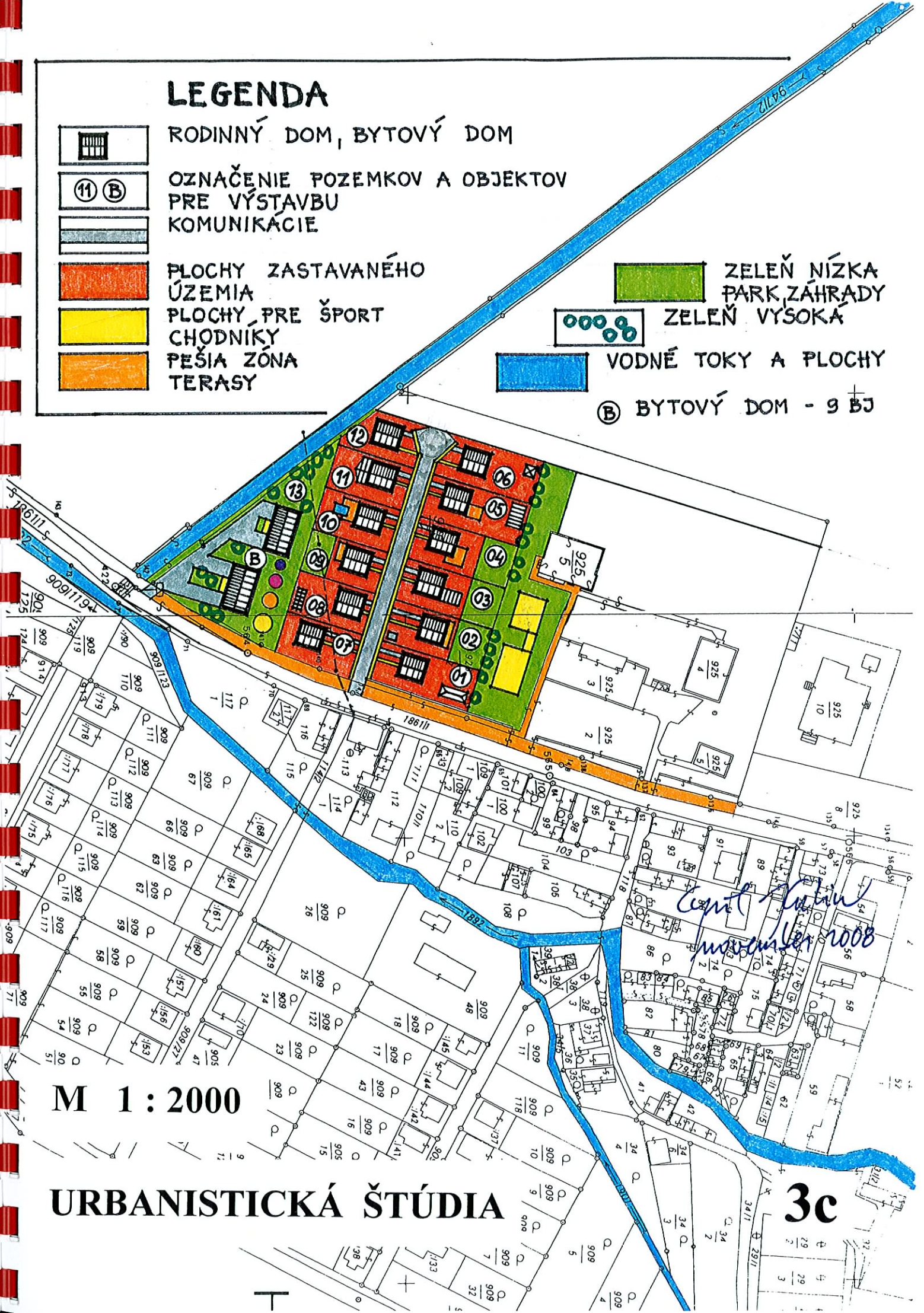


ZELEŇ VYSOKÁ



VODNÉ TOKY A PLOCHY

ⓑ BYTOVÝ DOM - 9 B3



M 1 : 2000

URBANISTICKÁ ŠTÚDIA

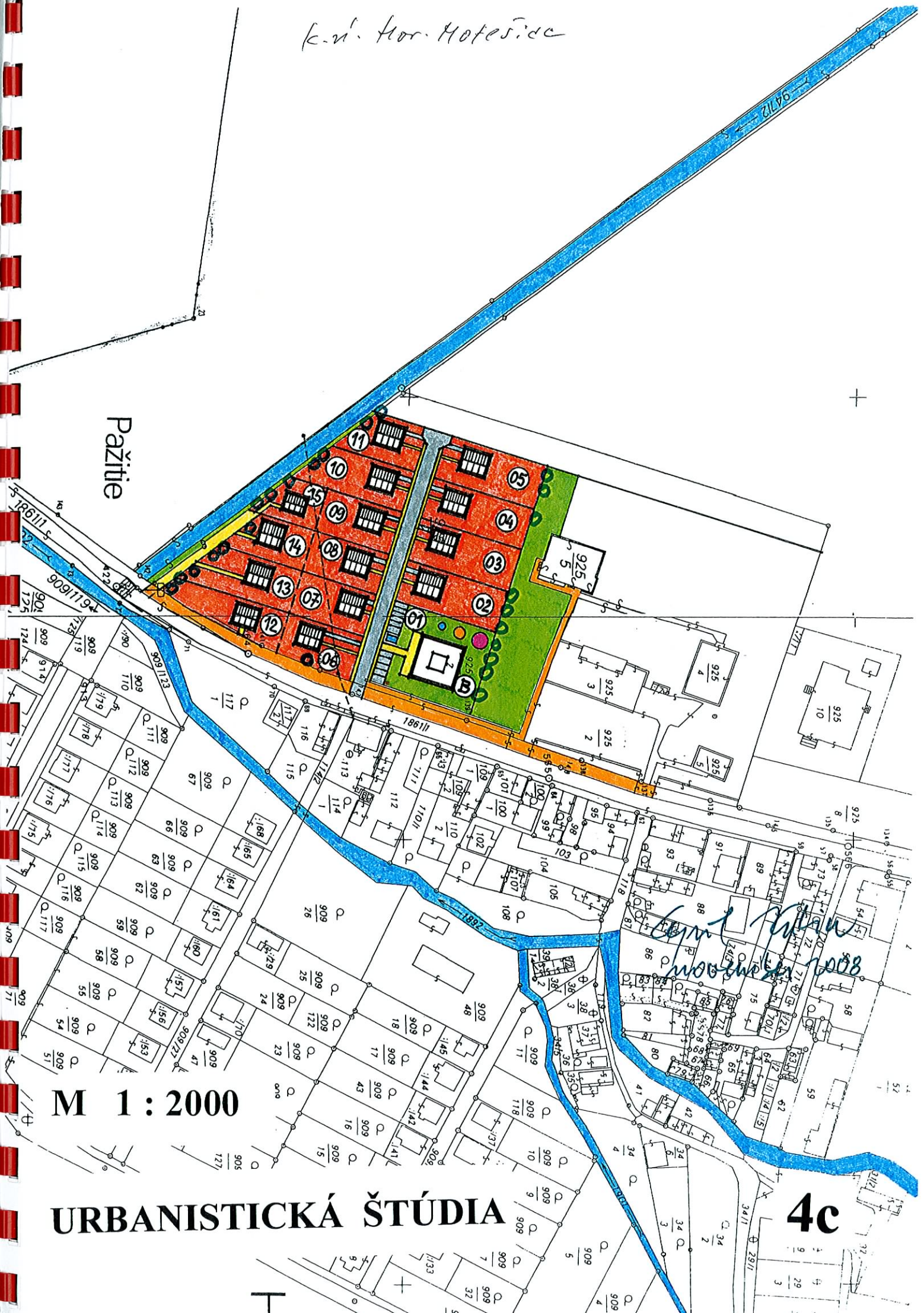
3c



## VARIANTA č. 2

K. n. Hor. Moteside

Pážtie



M 1 : 2000

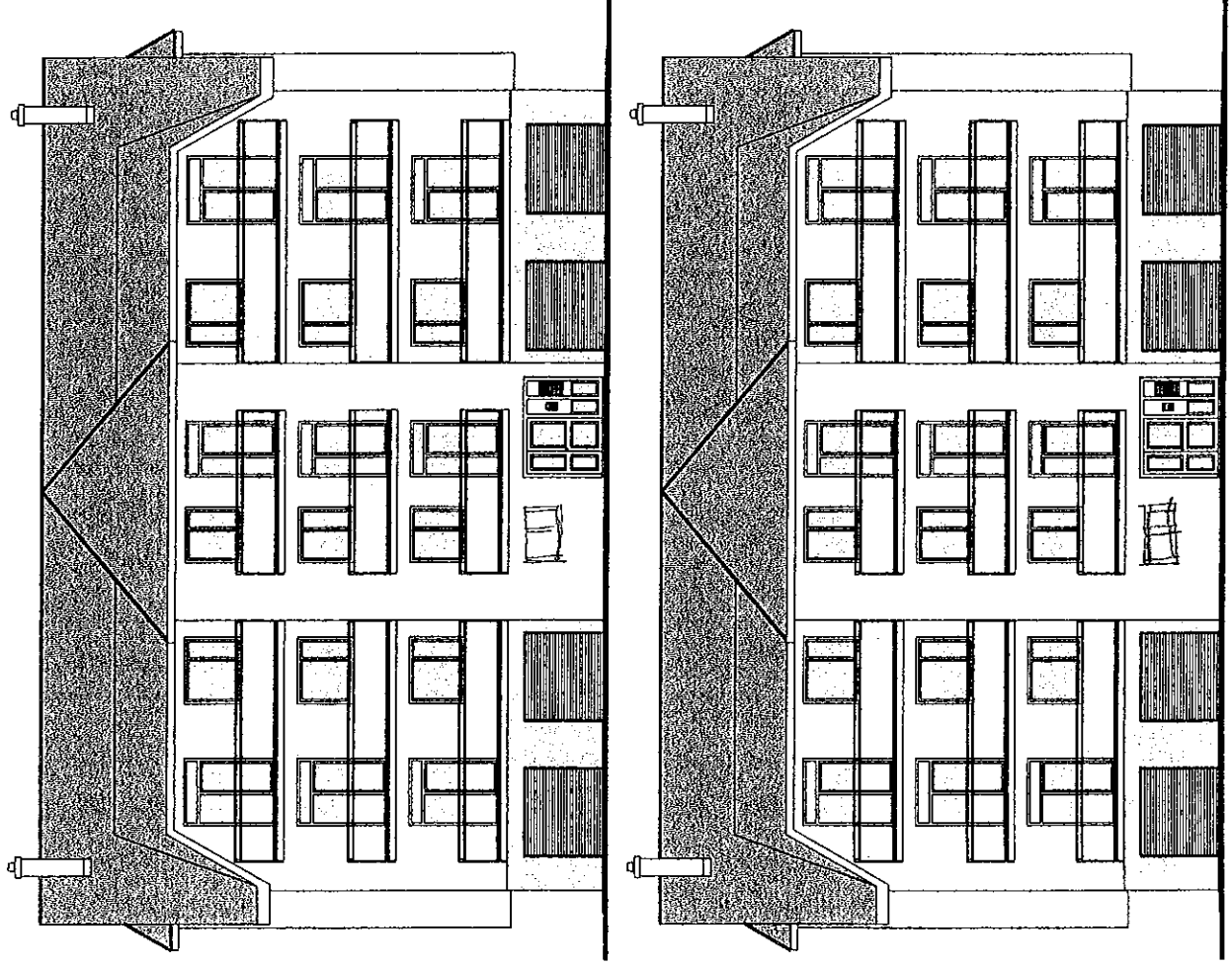
URBANISTICKÁ ŠTÚDIA

4c

Číslo výkresu 1008

# PRÍLOHY

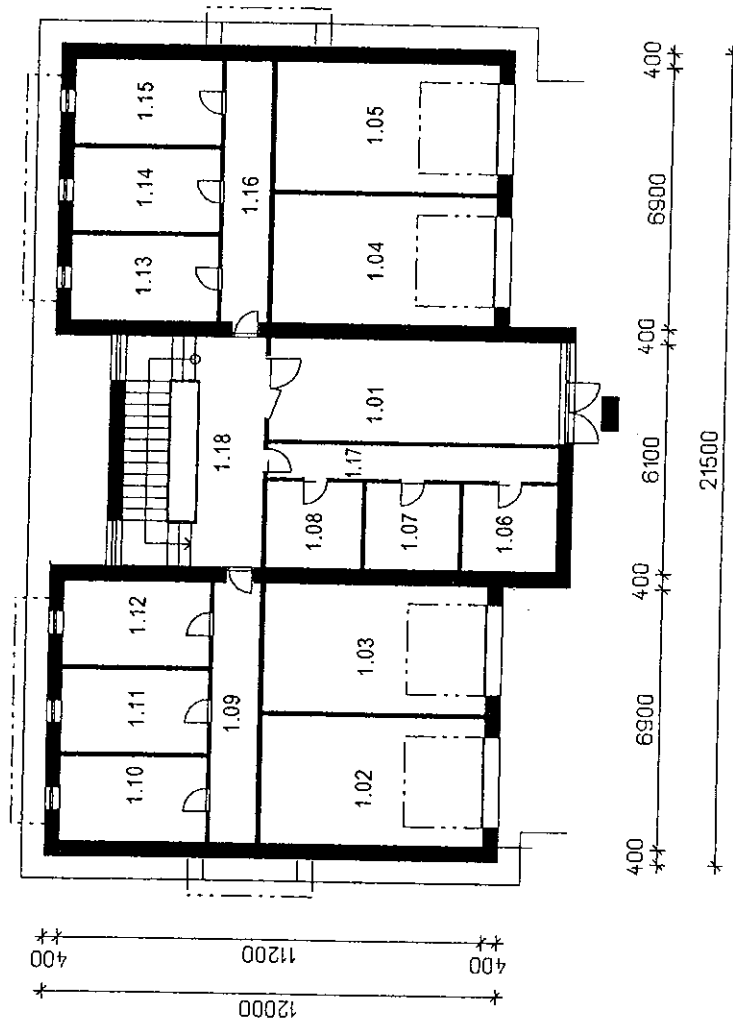
NÁZOV : 9 B.J.



VYPRACOVAL: ATRIUM s.r.o., NÁBREŽNÁ 3, TRENČÍN, r.2007

# NÁZOV : 9 B.J.

PÓDORYS +0,000



## LEGENDA MIESTNOSTÍ

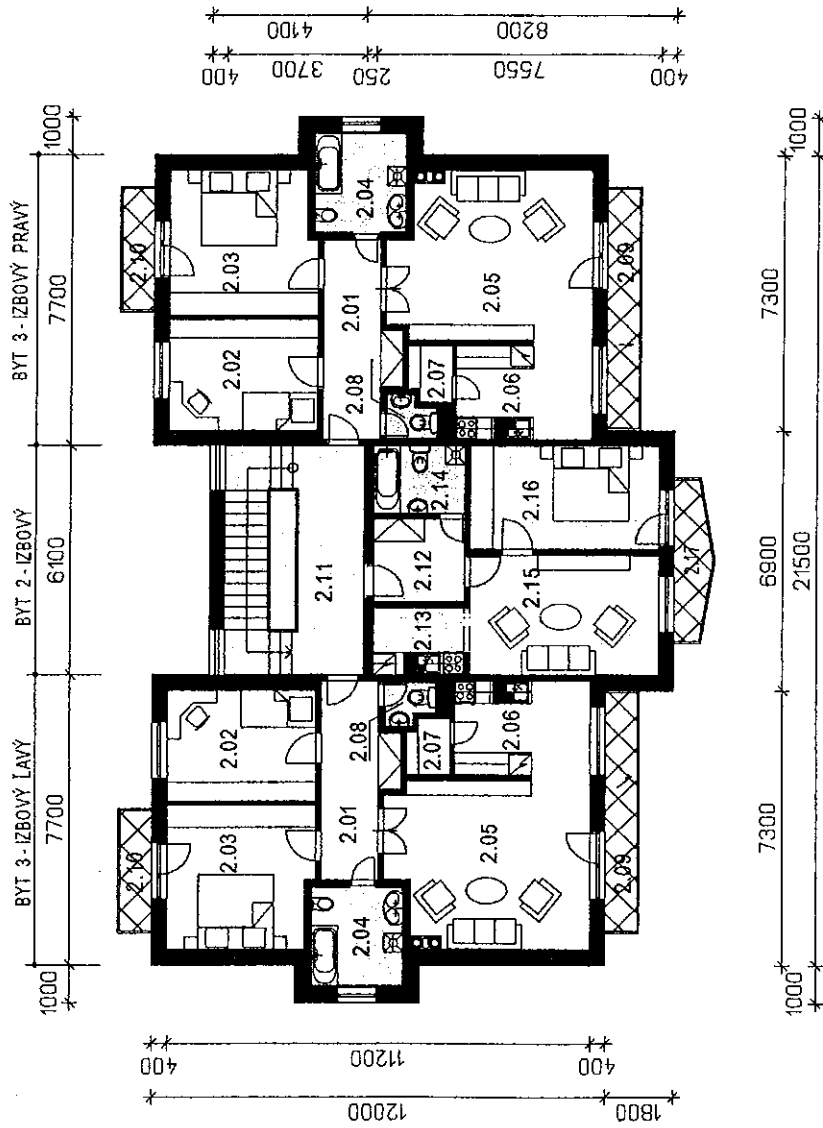
ČÍSLO MIESTN.	ÚČEL MIESTNOSTI	PLOCHA /m <sup>2</sup> /
1.01	VESTIBUL	20,80
1.02-1.05	GARAŽ	4 x 20,00
1.06-1.08	PIVNICA	3 x 5,70
1.09	CHODBA	8,30
1.10-1.15	PIVNICA	6 x 8,60
1.16	CHODBA	8,30
1.17	CHODBA	6,90
1.18	SCHODISKO	22,30
PLOCHA SPOLU /m <sup>2</sup> /		195,30



VYPRACOVAL: ATRIUM s.r.o., NÁBREŽNÁ 3, TREŇČÍN, r.2007

# NÁZOV : 9 B.J.

PÓDORYS +2,700, +5,700, +8,700



LEGENDA MIESTNOSTÍ

ČÍSLO MIESTN.	ÚČEL MIESTNOSTI	PLOCHA /m <sup>2</sup>	
		lavý	pravý
3 - IZBOVÝ BYT			
2.01	CHODBA	7,95	7,95
2.02	DETSKÁ IZBA	11,65	11,65
2.03	SPALŇA	14,91	14,91
2.04	KÚPEĽNA	6,75	6,75
2.05	OBYVACIA IZBA	21,99	21,99
2.06	KUCHYŇA S JEDÁLŇOU	9,23	9,23
2.07	KOMORA	1,62	1,62
2.08	WC	1,54	1,54
2.09	BALKÓN	5,80	5,80
2.10	BALKÓN	3,20	3,20
PLOCHA SPOLU /m <sup>2</sup>		83,33	83,33
2 - IZBOVÝ BYT			
2.12	CHODBA	5,28	5,28
2.13	kuchyňa	4,32	4,32
2.14	kúpeľňa + WC	4,32	4,32
2.15	obývacia izba	16,00	16,00
2.16	spálňa	13,75	13,75
2.17	balkón	3,84	3,84
PLOCHA SPOLU /m <sup>2</sup>		47,61	47,61
2.11	SCHODISKO		22,57



VYPRACOVAL:

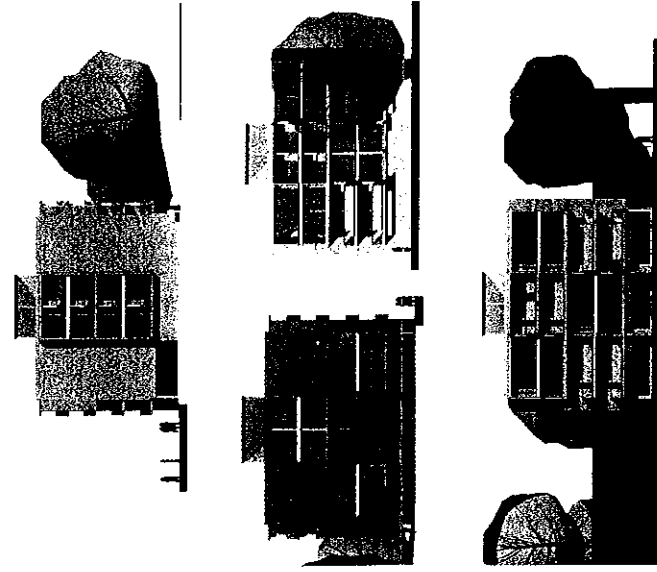
ATRIUM s.r.o., NÁBREŽNÁ 3, TRENČÍN, r.2007

# BYTOVÝ DOM - KUBUS

## Moderné riešenie bývania

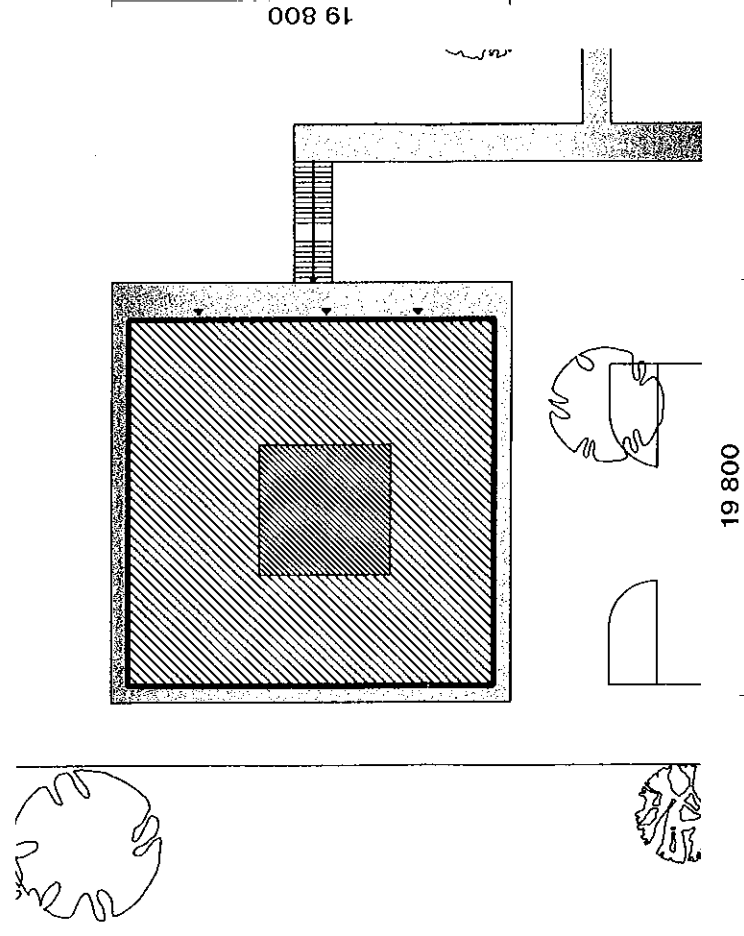
Štvorpodlažný bytový dom je navrhnutý ako solitér, obsahuje 20 bytov na štyroch podlažiach. Na prízemí sa nachádzajú vstupné priestory, spoločné priestory pre obyvateľov, ako i priestor na komerčné využitie. Schodiskový priestor je doplnený výťahom. Na typickom podlaží sa nachádzajú tri veľkostné typy bytov. Architektúra bytového domu je moderná, určená predovšetkým do mestského prostredia.

### Pohľady:



BYTOVÝ DOM - KUBUS

### Základné projektové riešenie:



počet bytov:

20

zastavaná plocha:

392 m<sup>2</sup>

podlahová plocha bytov:

1264 m<sup>2</sup>

podlahová plocha spoločných priestorov:

282 m<sup>2</sup>

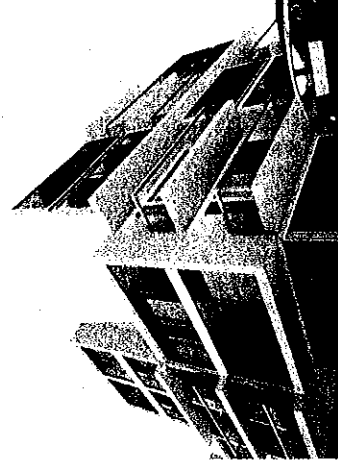
podlahová plocha bytového domu:

1773 m<sup>2</sup>

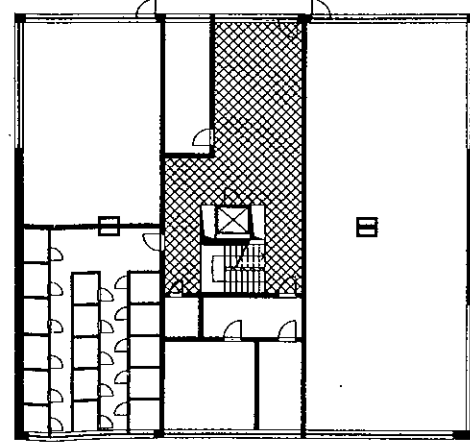
obostavaný priestor:

5890 m<sup>2</sup>

**KOMBI**  
PROGRAM KOMUNAL



### PÓDORYS 1.NP (PRÍZEMIE - VSTUPNÉ PODLAŽIE)



podlahová plocha:  
79,0 m<sup>2</sup>

počet miestností:  
3

**A**

**B**

**C**

**D**

**E**

**E**

podlahová plocha:  
60,0 m<sup>2</sup>

počet miestností:  
2

podlahová plocha:  
39,0 m<sup>2</sup>

počet miestností:  
1

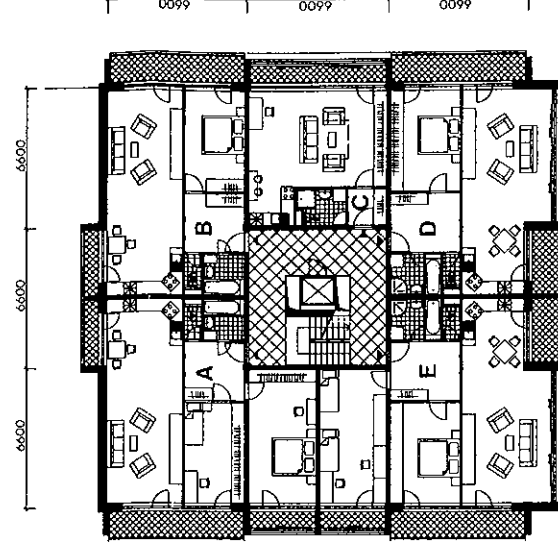
podlahová plocha:  
54,0 m<sup>2</sup>

počet miestností:  
2

podlahová plocha:  
84,0 m<sup>2</sup>

počet miestností:  
3

### PÓDORYS 2.NP - 3.NP (TYPICKÉ PODLAŽIE)

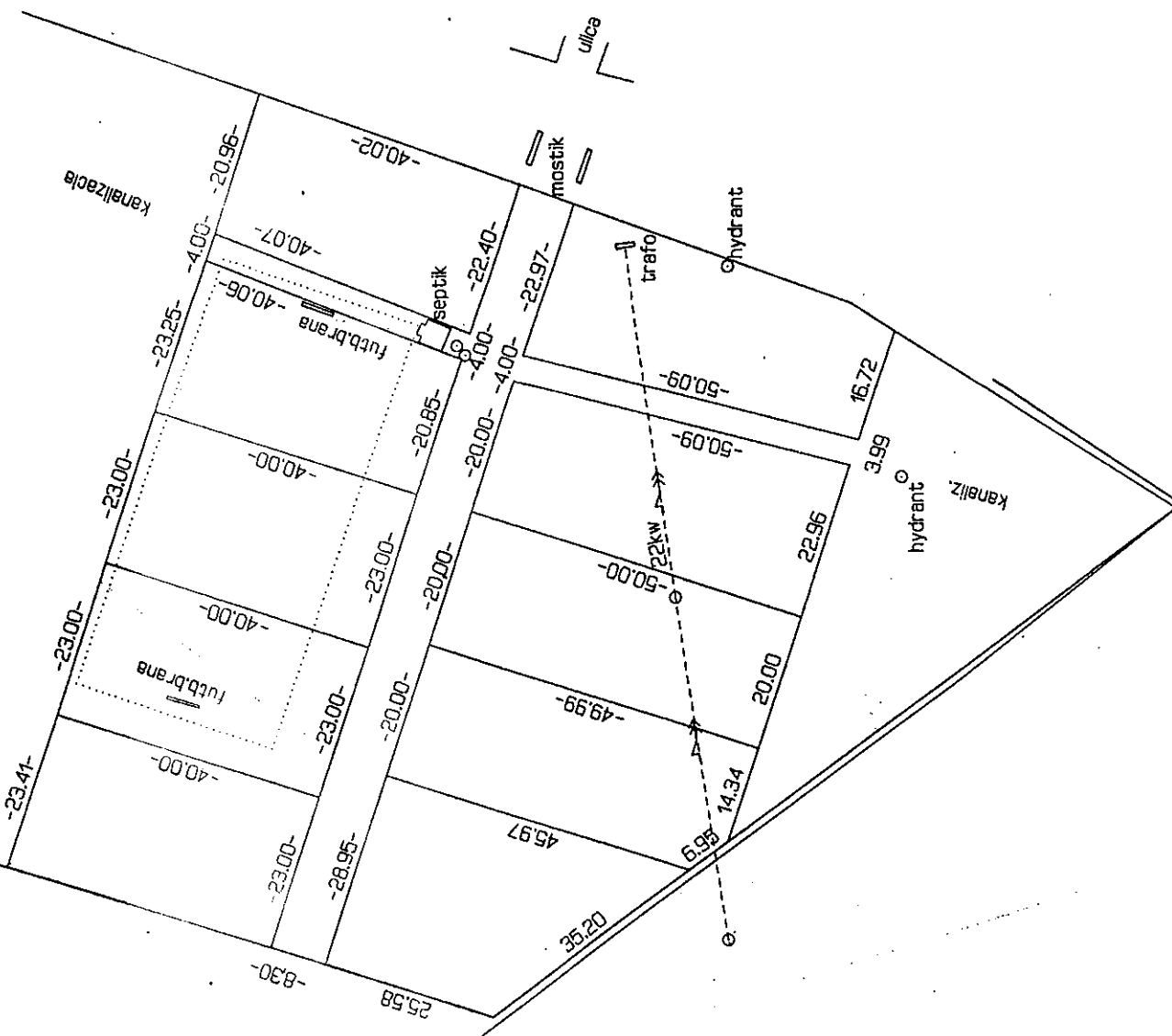


### SKLADBA BYTOV V BYTOVOM DOME:

	5 - IZBOVÝ	4 - IZBOVÝ	3 - IZBOVÝ	2 - IZBOVÝ	1 - IZBOVÝ	SPOLU
1. VCHOD	0	0	8	8	4	20
SPOLU:	0	0	8	8	4	20

skala kat.uz.Horne Motesice  
mierka 1:1000

telocvicna

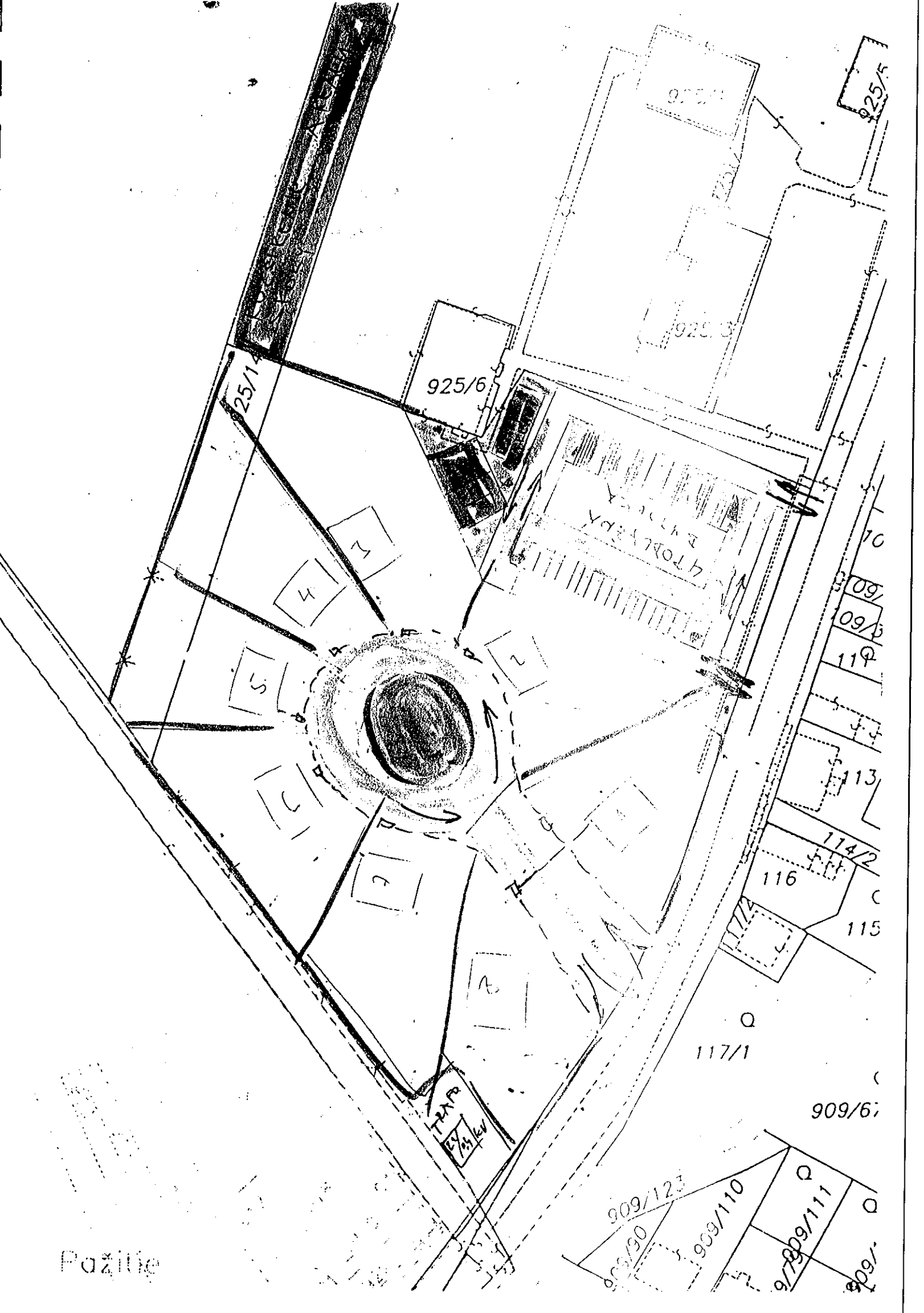


ING. MASARIK IAN  
16.1.2007  
TEL: 0901 266687  
ZAK: 2282278-470

Ing. Ján Moravčík GEODET  
ICO: 22822178  
TRENČÍN  
Súťažná 17

*Moravčík*





925/1

925/6

925/7

925/8

925/5

3  
4

5

2

7

8

TRAP  
EV  
24/10/10

4 TOB & BPA  
MAY 1970

10

909/6

909/5

119

114

113

114/2

116

115

117/1

909/67

909/123

909/90

909/110

909/111

909/1

Positie

